

R.B.C. Wanze

Tournoi international de Rennes

Minimes Garçons & Filles : 94-95

Pâques 2010

## Informations sur la ville de Rennes

Située en Bretagne à l'Ouest de la France, et à la confluence de l'Ille et de la Vilaine, Rennes est l'une des principales villes étudiantes de France et compte plus de 200 000 habitants. Elle est classée ville d'art et d'histoire et propose de nombreuses choses à découvrir pour les visiteurs venant de toute la France. Des hôtels de quatre à une étoile peuvent être réservés tout au long de l'année.

Sa riche histoire lui a légué un nombre important de monuments et de bâtiments, comme en témoigne la chapelle gothique de l'hôpital Saint-Yves, aménagée en musée sur l'histoire de Rennes, ou l'Église Notre-Dame-en-Saint-Melaine. Vous pourrez vous émerveiller, au détour des rues Saint-Sauveur, Saint-Georges, ou Saint-Guillaume, de l'architecture traditionnelle à pans de bois colorés dits "colombages".

Si vous cherchez un peu d'animation nocturne, vous pouvez vous promener dans la rue Saint-Michel que l'on surnomme la "rue de la soif" à cause des nombreux bars et de la présence d'étudiants. Vous pourrez aussi vous ravir de la beauté du parc du Thabor avec ses jardins français, son orangerie, ses serres et ses bassins. Il est aussi possible de visiter le Manoir de la Haute-Chalais, un château de granit datant du XVIIe siècle. Après des différents sites à visiter dans Rennes, vous trouverez un hôtel à votre goût.

Rennes jouit d'un climat océanique qui a la particularité d'être relativement doux. Les hivers sont doux et humides avec des températures d'en moyenne 6° Celsius et des étés secs, avec 18° Celsius en moyenne.

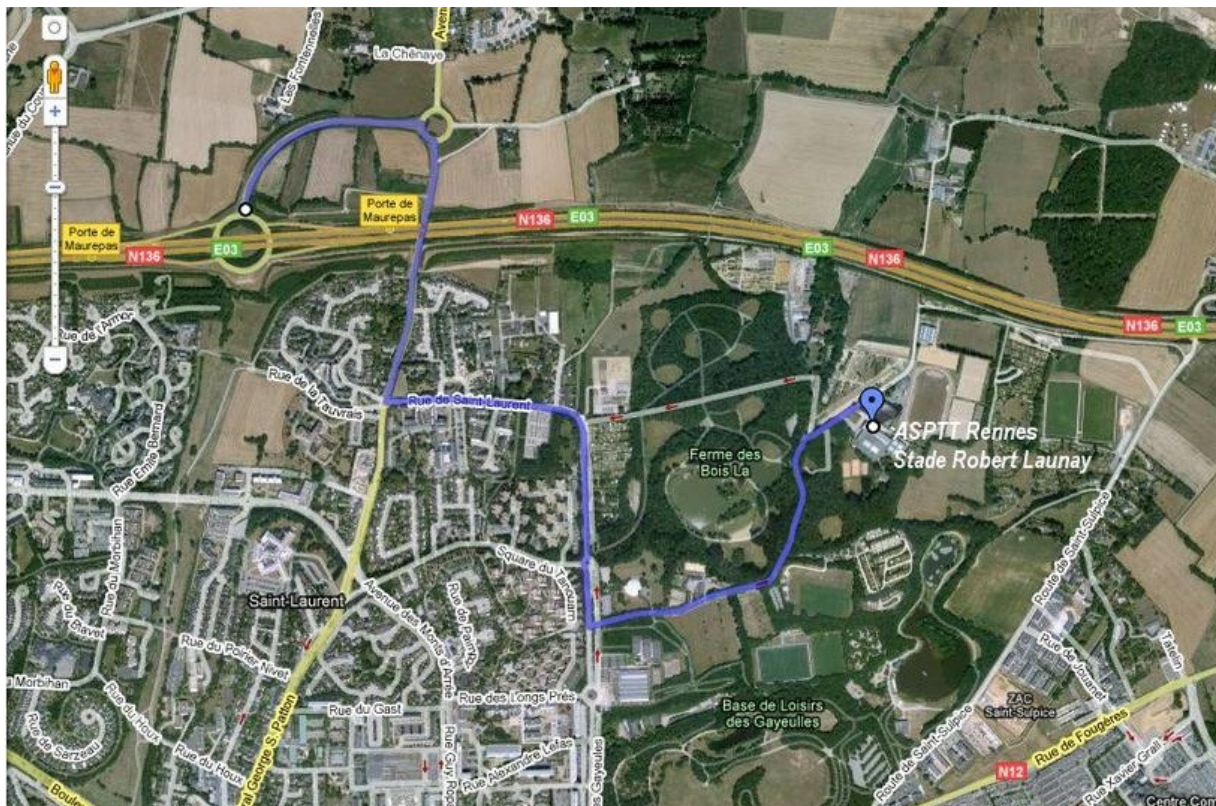
Qui organise ce tournoi ?

L'ASPTT-Basket de Rennes

Site internet : <http://www.asptt-rennes-basket.fr/accueil/index.html>

Où se trouvent les installations ?

Stade Robert Launay  
Impasse Pierre Nougaro  
35702 Rennes  
Tél. Salle Basket : 0033 2 23 21 13 19

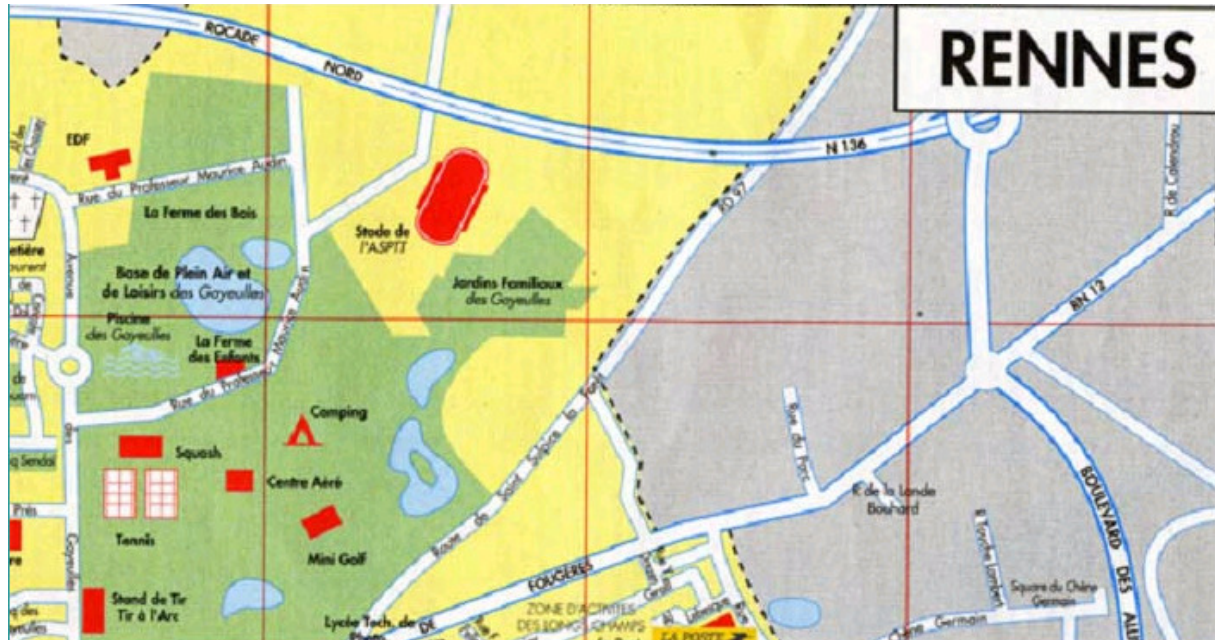


### Accès au stade

Prendre la Rocade Nord de Rennes.  
Sortir Porte de Maurepas. Suivez alors le trait violet sur le plan ci-contre.  
Adresse de la Salle  
Stade Robert Launay  
Rue Pierre Nougaro  
Rennes  
(attention cette rue n'est pas connue dans via-michelin ou mappy)

Fabrice WARENGHIEN – Pascal LEONET  
22/02/2010

Le nom de l'impasse est inconnu de ViaMichelin, vous devez prendre comme repère **l'avenue des Gayeulles** : « Base de loisirs des Gayeulles ». Le stade se trouve dans le nord de Rennes.



A quelle date ce tournoi se déroule-t-il ?

Le week-end de Pâques 2010 : 3 et 4 avril

Quel est le coût de cette expédition ?

Les enfants sont totalement pris en charge par le club organisateur. Ils seront logés chez l'habitant. Les personnes accompagnantes doivent se trouver un logement dans les environs. Voir l'annexe afin de vous aider dans ce choix.

### Renseignements complémentaires

S'adresser à Fabrice Warenghein : 0496/37.35.74

Fabrice WARENGHIEN – Pascal LEONET

22/02/2010

Informations provenant du site internet du club de Rennes

[www.asptt-rennes-basket.fr/accueil/index.html](http://www.asptt-rennes-basket.fr/accueil/index.html)

**L'ASPTT-basket de Rennes organise tous les deux ans à la période de Pâques, un tournoi international pour minimes garçons et filles. C'est un moment fort de convivialité, d'amitié et d'échanges, soutenu par la ville de Rennes.**

**La plupart des équipes invitées sont originaires des villes jumelées avec la ville de Rennes.**

**Ils ont déjà accueilli :**

**Kaunas (Lituanie) - Cork (Irlande)- Exeter (Angleterre) - Poznan et Elblag (Pologne) - Erlangen (Allemagne) - Rochester (USA)  
Cardiff (Pays de Galles) - Liège, Louvain et Namur (Belgique) - Brno (Rép. Tchèque) - Sétif (Algérie)**

**et les clubs français de :**

**Cholet, St Sébastien/Loire, Landerneau, Vitré, Betton, l'avenir de Rennes, Rennes PA, Rennes Gayeulles, Sélection Bretagne, Chateaugiron...**

**Les organisateurs ont à cœur, à chaque tournoi, de privilégier la convivialité, la fraternité et les échanges entre joueurs en optant pour l'hébergement en famille. C'est la clé de la réussite du tournoi. L'occasion aussi pour les délégations étrangères de visiter la France (Paris, Mont St Michel, Rennes). Les équipes ont rendez-vous le premier soir à la mairie de Rennes pour une réception officielle avant d'en découdre entre elles et de se retrouver autour d'une fête collective très animée le dernier soir.**

**Une occasion supplémentaire de vibrer pour le basket.**

**Les organisateurs souhaitent offrir au public un spectacle de haut niveau tout**

**en préservant un esprit festif et convivial.**

**L'entrée est gratuite.**

**Cette année les équipes engagées sont (situation fin février) :**

#### **Masculins**

- Turin (Italie)
- . Wanze (Belgique)
- . Sétif (Algérie)
- . Brno (Tchéquie)
- . ASPTT Rennes

#### **Féminins**

- Wanze (Belgique)
- Rochester (USA)
- Brno (Tchéquie)
- ASPTT Rennes

#### **Possibilités de logement pour les parents**

Fabrice WARENGHIEN – Pascal LEONET

22/02/2010

Hôtel	Lieu	Nbre place/matrix	Nbre nuitée	Prix/Nuit	Taxe séjour	Prix nuitées/Nbre place	Nuit/1 pers	Déjeuner/pers
<b>Citéa</b>	<b>Apartment-hôtel</b>	<b>6</b>	<b>3</b>	<b>70</b>	<b>0.35</b>	<b>211.05</b>	<b>Pour le séjour 35.17</b>	<b>7.5</b>
F1	Rennes ouest le Rheu	3	3	26,10	0,70	80,40	26,80	3,70
F1	Rennes sud-est Chantepie	3	3	26,10	0,70	80,40	26,80	3,70
F1	Rennes nord Montgermont	3	3	26,10	0,70	80,40	26,80	3,70
F1	Rennes ouest le Rheu	3	3	29,00	0,70	89,10	29,70	3,70
F1	Rennes sud-est Chantepie	3	3	29,00	0,70	89,10	29,70	3,70
F1	Rennes nord Montgermont	3	3	29,00	0,70	89,10	29,70	3,70
ETAP	Rennes Cesson	3	3	31,00	0,70	95,10	31,70	4,70
ETAP	Rennes Montgermont	3	3	33,00	0,70	101,10	33,70	4,70
ETAP	Rennes Cesson	3	3	36,00	0,70	110,10	36,70	4,70
ETAP	Rennes Chantepie	3	3	36,00	0,70	110,10	36,70	4,70
ETAP	Rennes Montgermont	3	3	38,00	0,70	116,10	38,70	4,70
ETAP	Rennes Chantepie	3	3	41,00	0,70	125,10	41,70	4,70
B&B	Rennes nord St Grégoire	4	3	59,00	0,70	179,10	44,78	5,65
Kyriad	Rennes Nord	3	3	49,00	0,70	149,10	49,70	
B&B	Rennes nord St Grégoire	2	3	37,00	0,70	113,10	56,55	5,65
Appart City	Rennes ouest	4	3	87,00	1,05	264,15	66,04	9
Brit Hôtel	Le Castel	2	3	49,00		147	73,50	8

En vert clair, il s'agit d'un paiement à la réservation sans pouvoir annuler.  
En vert foncé, vous pouvez annuler le jour même.

Montgermont est le site idéalement placé pour les hôtels : F1 et Etap

Si vous réservez avant fin février, il est possible de bénéficier de réductions mais il faut être certain d'y aller. (Pas de remboursement)

F1 : 0033 891 705364 Rue Newton à 35760 Montgermont – 8 km du stade  
Etap : 0033 892 700248 Route de St Malo 35760 Montgermon – 8 km du stadet

Les réservations avec réduction doivent se faire via internet avec une carte Visa ou Master Card

**Remarque : Appart-hôtel Citéa : un appart. 6 pers. revient 211.05 € soit un montant de 35.175 € par pers.pour 3 jours !!!!  
Situé à 2.5 km du stade. Rue d'Antrain à Rennes – proche du centre ville  
Si vous trouvez moins cher, faites le moi savoir !!!**

**Ex : occupation de 5 pers (Fabrice, Silvana, Annie, Jean-François, Pascal dont un couple) dans un appart de 6 reviendrait pour le séjour 3 nuits 211.05 /4 soit 52.76 € par pers. au lieu de 80.40 € au F1 (sans pouvoir annuler) sinon 89.10 €. !!! Un couple payant qu'une place**

## Comment se rendre à Rennes

Les enfants sont pris en charge par des parents à Rennes dès le vendredi soir vers 18 heures. Il convient donc d'arriver pour 17 h 30 au plus tard ce vendredi 2 avril. Départ prévu le vendredi matin.

La distance entre Wanze et Rennes est de +/- 700 km soit 7 heures de route. Nous avons fait une étude sur l'utilisation de minibus pour se déplacer et vous pouvez constater que cette option est relativement chère.

Option	Nbre pers	Prix loc	Carburant	Péage	Prix/pers
Minibus Louez-nous	9	533,13	100	86,2	79,93
Minibus Rent a Car	9	516,98	100	86,2	78,13
Sport-Rent	9	350	100	86,2	59,57
Voiture	4				40,00

Fabrice WARENGHIEN – Pascal LEONET  
22/02/2010

Soit 60 €/pers
----------------

Ce montant de 60 € est une estimation exhaustive, s'il y a un solde, il sera remis aux participants à notre retour à Wanze.

---

Les équipes participantes sont les minimes filles & garçons

Les garçons seraient 9 : Clément, Johan, Maxence, Thomas, Dimitri, Stéphane, Timothée, Jérôme et Bryan

Coach : Iowan

Les filles seraient 6 : Jennifer, Laura, Justine 1, Justine 2, Wendy, Coraline

Coach : Geoffrey

Voici une proposition au niveau des véhicules

Voiture	Type véhicule	Départ	Parents	Enfant	Autres	Dispo
Pascal	Voiture	Soirée	1	Maxence	Iowan + Tracy	0
Père Dimitri	Voiture		2	Dimitri	Timothée	0
Bruno	Voiture	Soirée	2	-		0
Père de Jennifer	Voiture		2	Jennyfer	Geoffrey + Fiancée	0
Père de Justine	Voiture		1	Justine		1
Jean-François	Voiture	Matin	1	Jérôme	Thomas + Stéphane	0
Rudi	Voiture		2	Clément		0
Annie	Minibus	Matin				1
Fabrice	Minibus	Matin				
Silvana	Minibus	Matin				
Thomas	Voit. J-F	Matin				
Stéphane	Voit. J-F	Matin				
Timothée	Voit. Dimitri	Matin				
Bryan	Minibus	Matin				
Laura	Minibus	Matin				
Justine 1	Minibus	Matin				
Wendy	Minibus	Matin				
Coraline	Minibus	Matin				
Johan	Minibus	Matin				

Fabrice WARENGHIEN – Pascal LEONET

22/02/2010

**Pour le voyage aller :**

A midi : il faut prévoir un picnic

Le soir : les joueurs seront pris en charge par les familles d'accueil.  
Il est de coutume d'offrir un petit cadeau à ces familles : pralines,  
bières spéciales, zizi coincoin, pecket, ...selon moyen.

**Durant le séjour** : les enfants bénéficieront de repas offerts par le club local en  
journée et par les familles en soirée.  
Il faut prévoir de l'argent pour les boissons en-sus.

**Pour le voyage retour :**

A midi : les joueurs devront s'acheter un sandwich,... et boissons.

**Pour les enfants voyageant seuls**

Ils doivent être en possession d'une autorisation parentale.  
Vous devez vous adresser à la commune. **Sans ce document  
l'enfant ne peut pas participer au tournoi.**

**Pour l'ensemble des personnes participants à ce voyage**

Vous devez être en possession d'une **carte européenne  
d'assurance maladie** qui est disponible gratuitement auprès  
de votre mutuelle sur simple appel téléphonique.

**N'oublier pas votre Carte Identité**